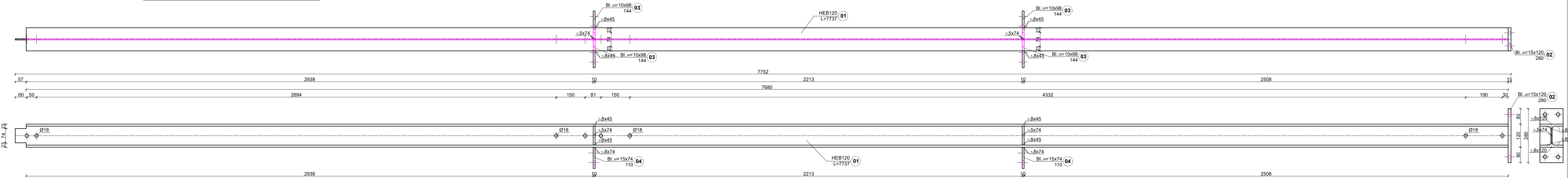
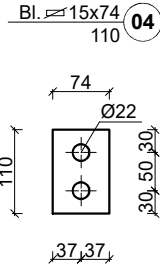
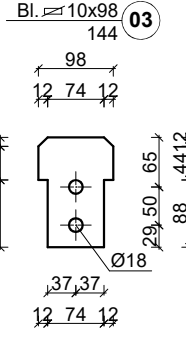
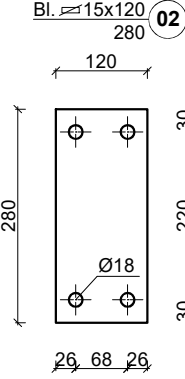


Belka B21
ilość - 1
stal S355
śruby M16-10.9
liczba elementów nr1-1szt.
liczba elementów nr2-1szt.
liczba elementów nr3-4szt.
liczba elementów nr4-2szt.

ZBIORCZE ZESTAWIENIE STALI

Lp.	Nazwa	Długość (m)	Ilość (szt.)	Łączna długość (m)	Ciężar (kg/m)	Ciężar (kg/m2)	Łączny ciężar (kg)
1	HEB120	7,737	1	7,737	26,70		206,6
2	15x120	0,280	1	0,280		117,8	4,0
3	10x98	0,144	4	0,576		78,5	4,4
4	15x74	0,110	2	0,220		117,8	1,9
ŁĄCZNY CIĘŻAR (kg)							216,9



PROJEKTANT
mgr inż.
Maciej Jans

SPRAWDZAJĄCY
mgr inż.
Maciej Marciniak

DATA
04.03.2025

SKALA
1:10

BRANŻA
KONSTR.

Nr rys.
PT-K-1.63

STRONA
78

INWESTOR
Łużyckie Centrum Recyklingu Sp. z o.o.
Marszów 50A, 68-200 Żary
KRS: 0000297754

NAZWA INWESTYCJI
Nadbudowa i przebudowa budynku biurowego
Łużyckiego Centrum Recyklingu Sp. z o.o.,
z niezbędną infrastrukturą techniczną
i zagospodarowaniem terenu
Kategoria obiektu budowlanego XVI

OBIEKT
BUDYNEK BIUROWY

ADRES BUD
Marszów 50A, 68-200 Żary
dz. nr 175/1 obręb 0013 Marszów
jednostka ewidencyjna 081110_2 Żary - Gmina
powiat żarski, województwo lubuskie

PROJEKTANT
mgr inż.
Maciej Jans

UPRAWNIENIA
LBS/0014/PBKb/19
w specjalności:
konstrukcyjno -
budowlanej

PODPIS

SPRAWDZAJĄCY
mgr inż.
Maciej Marciniak

UPRAWNIENIA
LBS/0043/PWOK/10
w specjalności:
konstrukcyjno -
budowlanej

PODPIS

NAZWA RYSUNKU
Belka B21